

NRW[®]
DRIVE TECHNOLOGIES

PCS | **Серия**

Крановые редукторы

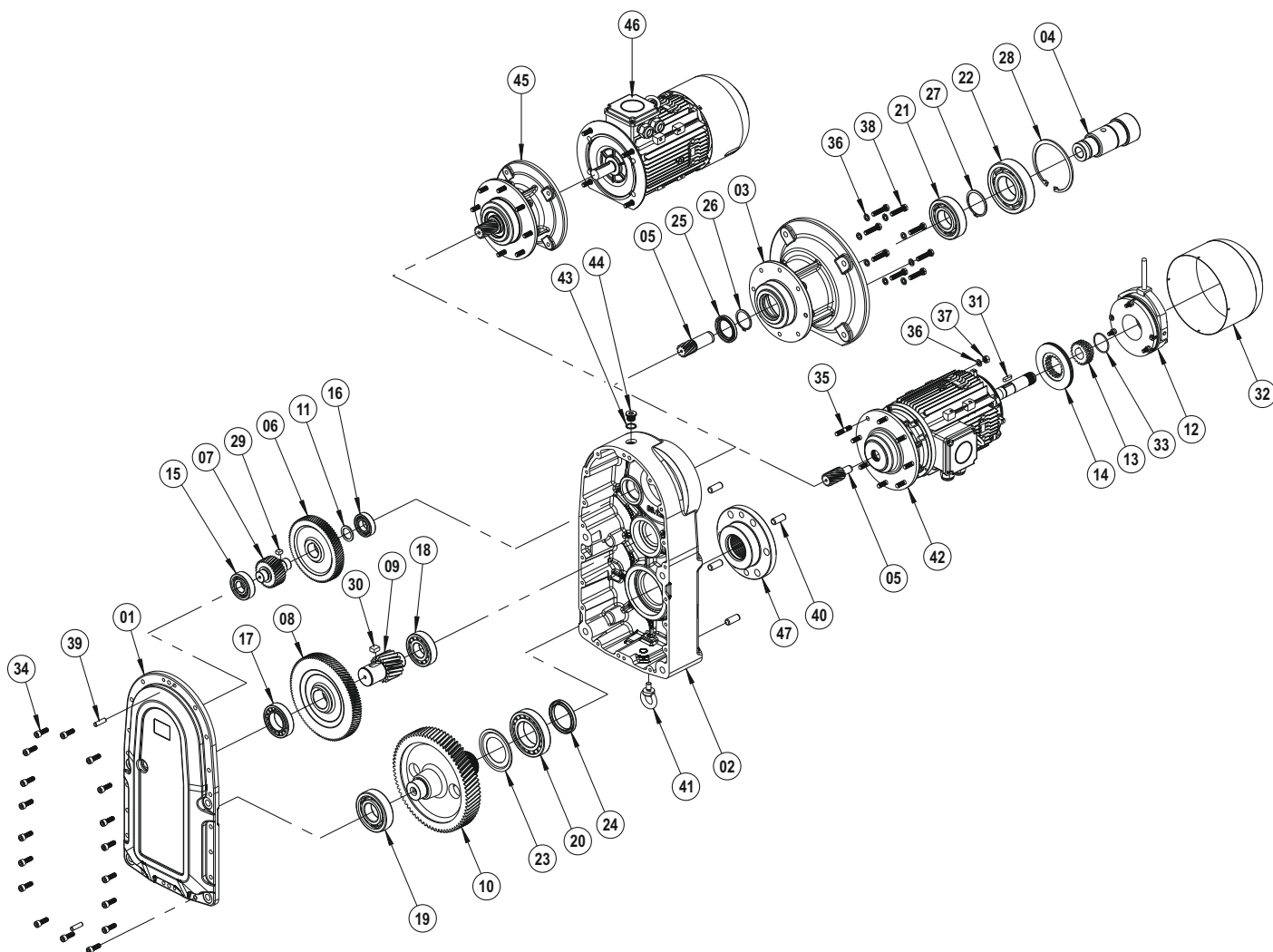
ОБЩИЙ СПИСОК
ЗАПЧАСТЕЙ

RU

www.nrwdrivetechnologies.com

Мы оставляем за собой право частично или полностью изменить или отменить информацию в нашем каталоге без предварительного уведомления.

NRW[®]
DRIVE TECHNOLOGIES



- | | | | |
|----|--------------------|----|----------------------------|
| 01 | Корпус А | 25 | Масляный Сальник |
| 02 | Корпус В | 26 | Стопорное Кольцо (DIN 471) |
| 03 | Корпус РАМ | 27 | Стопорное Кольцо (DIN 471) |
| 04 | ВАЛ РАМ | 28 | Стопорное Кольцо (DIN 472) |
| 05 | Шестерня Z1 | 29 | Шпонка (DIN 6885) |
| 06 | Шестерня Z2 | 30 | Шпонка (DIN 6885) |
| 07 | Шестерня Z3 | 31 | Шпонка (DIN 6885) |
| 08 | Шестерня Z4 | 32 | Крышка Вентилятора |
| 09 | Шестерня Z5 | 33 | O-Ring |
| 10 | Шестерня Z6 | 34 | Болт (DIN 912) |
| 11 | Шайба | 35 | Шпилька (DIN 939) |
| 12 | Тормоз | 36 | Шайба (DIN 127) |
| 13 | Тормозная Муфта | 37 | Гайка (DIN 934) |
| 14 | Тормозные Накладки | 38 | Болт (DIN 933) |
| 15 | Подшипник | 39 | Штырь/Болт |
| 16 | Подшипник | 40 | Штырь/Болт |
| 17 | Подшипник | 41 | Кольцевой болт (DIN 580) |
| 18 | Подшипник | 42 | Мотор |
| 19 | Подшипник | 43 | Шайба (DIN 7603) |
| 20 | Подшипник | 44 | Масляная Пробка (DIN 908) |
| 21 | Подшипник | 45 | Комплект |
| 22 | Подшипник | 46 | Мотор |
| 23 | Nilos-Ring | 47 | Баранный Фланец |
| 24 | Масляный Сальник | | |



• In der Schlinge 6, D-59227 Ahlen / Германия
• T: +49 (0) 2382-855 7010 • F: +49 (0) 2382-855 7015
• info@nrwdrivetechologies.com • www.nrwdrivetechologies.com